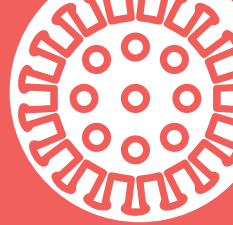


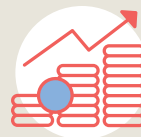
# Línia d'ajuts al treball autònom



Suport per a professionals autònoms afectats per les conseqüències econòmiques de la Covid-19

Treball, Afers Socials i Famílies activa un **ajut d'urgència per les persones autònomes** afectades per l'impacte econòmic de la crisi sanitària de la Covid-19.

La nova partida pressupostària de **20M€** beneficiarà **10.000 professionals** i s'afegeix a la línia d'ajuts de **7,5M€** aprovats pel Departament el març, que ja van arribar a **8.869 autònoms**.



**PRESSUPOST**

**20M€**



**BENEFICIARIS**

**2.000€**

import únic per a

**10.000**

professionals

## QUÈ ÉS?

Un **ajut únic de 2.000€** per afavorir el manteniment de l'activitat econòmica i pal·liar els efectes econòmics de la pandèmia.

És **compatible amb qualsevol altre ajut, prestació, subsidi o subvenció**, públics o privats, destinat a la mateixa finalitat.



## COM I QUAN?

El Departament informará del **tràmit telemàtic** per presentar les sol·licituds pròximament.



## PER A QUI?

Professionals autònoms donats d'alta al **RETA** que exerceixin una activitat econòmica com a **persona física a títol individual, mutualistes, societaris, socis cooperativistes**, tots fins a un màxim de 6 persones (titulars inclosos).

Els **requisits** que han de complir les persones autònomes són:

- Domicili fiscal a Catalunya.
- El rendiment net de l'activitat dels tres primers trimestres de 2020 no ha de superar els 13.125 €.
- La base imposable de la darrera declaració de la renda ha de ser igual o inferior a 35.000 €.



### SUPORT AL TREBALL AUTÒNOM 2020

Treball, Afers Socials i Famílies destina al treball autònom:

**62.660.500 €**

Beneficiaris de les actuacions del Departament en aquest àmbit:

**44.000 PERSONES**

## MÉS INFORMACIÓ

[treball.gencat.cat/ca/ambits/autonom/](http://treball.gencat.cat/ca/ambits/autonom/)

[gen.cat/contacte](http://gen.cat/contacte) (Treball > Empresa. Autònoms)

Al 012 (de dill a div de 8h a 22h) o al 93 622 04 00 (de dill a div de 9h a 15h)